

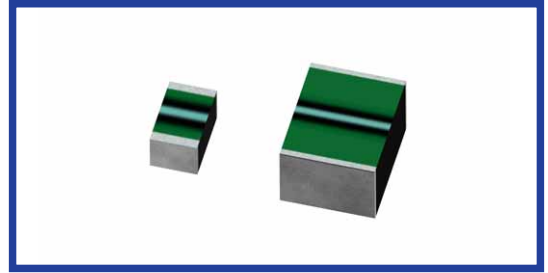
MS シリーズ
SERIES

NEW

85°C85%RH対応品

85°C85%RH Humidity Resistant

RoHS
compliance



- ・85°C85%RH 1000時間保証。 85°C85%RH 1000hours.
(容量変化率:±20%以内) (Capacitance change:Within±20%)
- ・面実装品。 Surface-mounted device.
- ・無極性コンデンサ。 Non-polar capacitor.
- ・鉛フリーフローはんだ付けが可能。 Lead free reflow soldering is available.
- ・フローはんだ付けが可能。 Flow soldering is available.

◆規格表 / SPECIFICATIONS

項目 Items	特性 Characteristics
カテゴリ温度範囲 Category Temperature Range	-55~+125°C
定格電圧範囲 Rated Voltage Range	10~50Vdc
静電容量範囲 Capacitance Range	0.001~2.2uF (102~225)
静電容量許容差 Capacitance Tolerance	±10%(K), ±20%(M)
損失角の正接 (tanδ) Dissipation Factor	1.5%以下 (1kHz±20%, 5Vrms以下) 1.5% or less(1kHz±20%, 5Vrms or less)
耐電圧 Voltage Proof	定格電圧の150%を1分間または175%を1~5秒間印加後、異常の無いこと。 Nothing abnormal shall be found, when applying 150% of the rated voltage for 1 minute or 175% of the rated voltage for 1 second to 5 seconds.
絶縁抵抗 Insulation Resistance	C≤0.1μF:3000MΩ以上(定格電圧印加1分後) C≤0.1μF:3000MΩ or more (After 1 minute application of rated voltage) C>0.1μF:300MΩ・μF以上(定格電圧印加1分後) C>0.1μF:300MΩ・μF or more (After 1 minute application of rated voltage)

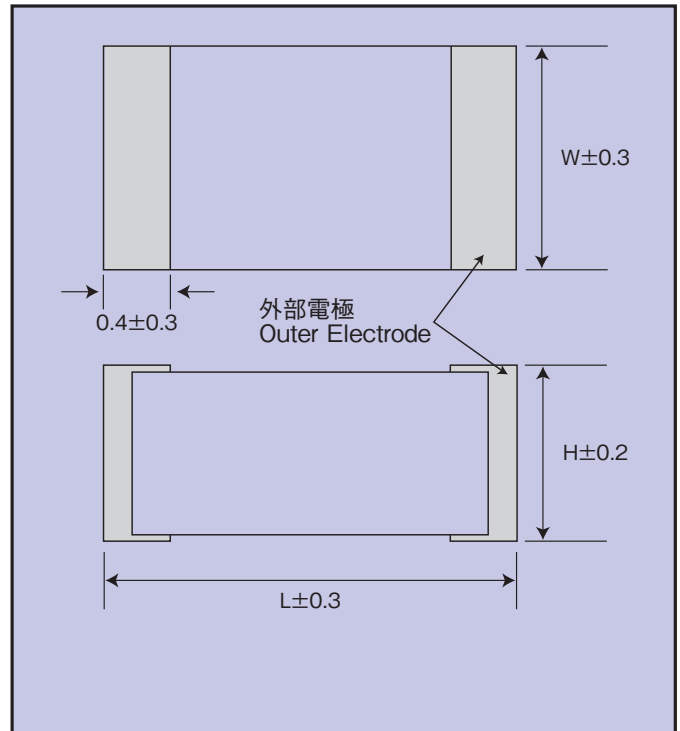
◆呼称方法 / PART NUMBER

□□□	MS	□□□	□	□□□	□□	□□□□	
定格電圧 Rated Voltage	シリーズ名 Series	静電容量 Capacitance	許容差 Capacitance Tolerance	副記号 Option	テーピング記号 TP code	チップサイズ Chip Size	
↓		↓	↓			↓	
記号 Code	定格電圧 Rated Voltage	記号 Code	静電容量 Capacitance	記号 Code	許容差 Tolerance	記号 Code	チップサイズ Chip Size
10	10Vdc	153	0.015μF	K	±10%	2012	2.0×1.25mm
16	16Vdc	224	0.22μF	M	±20%	3216	3.2×1.6mm
25	25Vdc	105	1.0μF			3225	3.2×2.5mm
35	35Vdc						
50	50Vdc						

◆標準品一覧表 / STANDARD SIZE □: 静電容量許容差記号 / Tolerance

◆寸法図 / DIMENSIONS (mm)

定格電圧 Rated Voltage (Vdc)	静電容量 Capacitance (μ F)	外形寸法 Size			品番 Part No.
		L (mm)	W (mm)	H (mm)	
10	0.15	2.0	1.25	1.0	10MS154□Z22012
	1.0	3.2	1.6	1.4	10MS105□A23216
	1.5	3.2	2.5	1.4	10MS155□B13225
	2.2	3.2	2.5	1.8	10MS225□B23225
16	0.068	2.0	1.25	0.8	16MS683□Z12012
	0.10	2.0	1.25	1.0	16MS104□Z22012
	0.47	3.2	1.6	1.0	16MS474□A13216
	0.68	3.2	1.6	1.4	16MS684□A23216
25	1.0	3.2	2.5	1.4	16MS105□B13225
	0.047	2.0	1.25	1.0	25MS473□Z22012
	0.22	3.2	1.6	1.0	25MS224□A13216
	0.33	3.2	1.6	1.4	25MS334□A23216
35	0.47	3.2	2.5	1.4	25MS474□B13225
	0.68	3.2	2.5	1.8	25MS684□B23225
	0.0010	2.0	1.25	0.8	35MS102□Z12012
	0.0015	2.0	1.25	0.8	35MS152□Z12012
	0.0022	2.0	1.25	0.8	35MS222□Z12012
	0.0033	2.0	1.25	0.8	35MS332□Z12012
	0.0047	2.0	1.25	0.8	35MS472□Z12012
	0.0068	2.0	1.25	0.8	35MS682□Z12012
	0.010	2.0	1.25	0.8	35MS103□Z12012
	0.015	2.0	1.25	0.8	35MS153□Z12012
	0.022	2.0	1.25	0.8	35MS223□Z12012
	0.033	2.0	1.25	1.0	35MS333□Z22012
	0.047	3.2	1.6	1.0	35MS473□A13216
	0.068	3.2	1.6	1.0	35MS683□A13216
0.10	3.2	1.6	1.0	35MS104□A13216	
0.15	3.2	1.6	1.0	35MS154□A13216	
0.22	3.2	1.6	1.4	35MS224□A23216	
0.33	3.2	2.5	1.4	35MS334□B13225	
0.47	3.2	2.5	1.8	35MS474□B23225	
50	0.0010	3.2	1.6	1.0	50MS102□A13216
	0.0015	3.2	1.6	1.0	50MS152□A13216
	0.0022	3.2	1.6	1.0	50MS222□A13216
	0.0033	3.2	1.6	1.0	50MS332□A13216
	0.0047	3.2	1.6	1.0	50MS472□A13216
	0.0068	3.2	1.6	1.0	50MS682□A13216
	0.010	3.2	1.6	1.0	50MS103□A13216
	0.015	3.2	1.6	1.0	50MS153□A13216
	0.022	3.2	1.6	1.0	50MS223□A13216
	0.033	3.2	1.6	1.0	50MS333□A13216
	0.047	3.2	1.6	1.4	50MS473□A23216
	0.068	3.2	2.5	1.4	50MS683□B13225
0.10	3.2	2.5	1.8	50MS104□B23225	



サイズ対比表 / Size Code Conversion

mm	inch
2012	0805
3216	1206
3225	1210