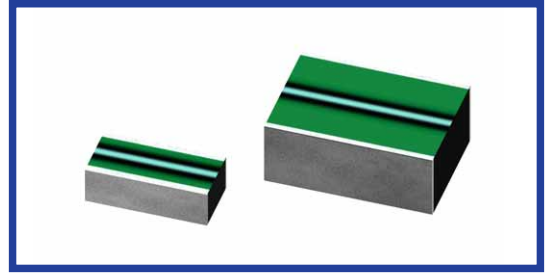


MR シリーズ
SERIES

LW反転構造 低ESL品
LW reversal structure, Low ESL

- ・面実装品。 Surface-mounted device.
- ・無極性コンデンサ Non-polar capacitor.
- ・鉛フリーリフローはんだ付けが可能。 Lead free reflow soldering is available.
- ・フローはんだ付けが可能。 Flow soldering is available.

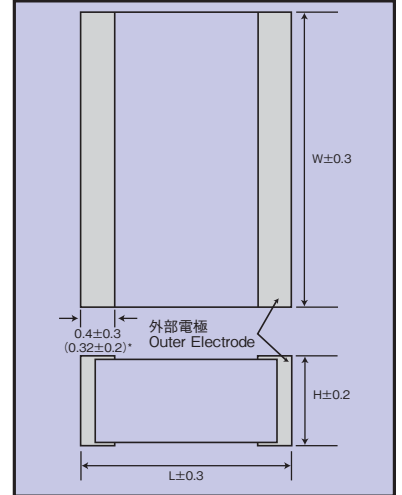
RoHS
compliance



◆規格表 / SPECIFICATIONS

項目 Items	特性 Characteristics	
カテゴリ温度範囲 Category Temperature Range	-55~+125°C	
定格電圧範囲 Rated Voltage Range	16~63Vdc	100Vdc
静電容量範囲 Capacitance Range	0.010~6.8μF (103~685)	0.15~0.33μF (154~334)
静電容量許容差 Capacitance Tolerance	±10%(K), ±20%(M)	
損失角の正接 (tanδ) Dissipation Factor	1.5%以下 (1kHz±20%, 5Vrms以下) 1.5% or less (1kHz±20%, 5Vrms or less)	
耐電圧 Voltage Proof	定格電圧の150%を1分間または175%を1~5秒間印加後、異常の無いこと。 Nothing abnormal shall be found, when applying 150% of the rated voltage for 1 minute or 175% of the rated voltage for 1 second to 5 seconds.	
絶縁抵抗 Insulation Resistance	C≤0.1μF:3000MΩ以上 (定格電圧印加1分後) C≤0.1μF:3000MΩ or more (After 1 minute application of rated voltage) C>0.1μF:300MΩ・μF以上 (定格電圧印加1分後) C>0.1μF:300MΩ・μF or more (After 1 minute application of rated voltage)	1000MΩ以上 (定格電圧印加1分後) 1000MΩ or more (After 1 minute application of rated voltage)

◆寸法図 / DIMENSIONS (mm)



*: 1632サイズの製品寸法許容差に適用
Dimensions tolerance of 1632 size

◆呼称方法 / PART NUMBER

□□□ 定格電圧 Rated Voltage	MR シリーズ名 Series	□□□ 静電容量 Capacitance	□ 許容差 Capacitance Tolerance	□□□ 副記号 Option	□□ テーピング記号 TP code	□□□□ チップサイズ Chip Size	
↓		↓	↓			↓	
記号 Code	定格電圧 Rated Voltage	記号 Code	静電容量 Capacitance	記号 Code	許容差 Tolerance	記号 Code	チップサイズ Chip Size
16	16Vdc	153	0.015μF	K	±10%	1632	1.6×3.2mm
25	25Vdc	224	0.22μF	M	±20%	3245	3.2×4.5mm
35	35Vdc	335	3.3μF				
50	50Vdc						
63	63Vdc						
100	100Vdc						

◆標準品一覧表 / STANDARD SIZE □: 静電容量許容差記号 / Tolerance

定格電圧 Rated Voltage (Vdc)	静電容量 Capacitance (μF)	外形寸法 Size			品番 Part No.
		L (mm)	W (mm)	H (mm)	
16	0.22	1.6	3.2	1.0	16MR224□A11632
	0.33	1.6	3.2	1.4	16MR334□A21632
	4.7	3.2	4.5	1.8	16MR475□C23245
	6.8	3.2	4.5	2.2	16MR685□C33245
25	0.15	1.6	3.2	1.0	25MR154□A11632
	0.22	1.6	3.2	1.4	25MR224□A21632
	3.3	3.2	4.5	1.8	25MR335□C23245
	4.7	3.2	4.5	2.2	25MR475□C33245
35	0.068	1.6	3.2	1.0	35MR683□A11632
	0.10	1.6	3.2	1.0	35MR104□A11632
	0.15	1.6	3.2	1.4	35MR154□A21632
	2.2	3.2	4.5	1.8	35MR225□C23245
	3.3	3.2	4.5	2.6	35MR335□C43245

定格電圧 Rated Voltage (Vdc)	静電容量 Capacitance (μF)	外形寸法 Size			品番 Part No.
		L (mm)	W (mm)	H (mm)	
50	0.010	1.6	3.2	1.0	50MR103□A11632
	0.015	1.6	3.2	1.0	50MR153□A11632
	0.022	1.6	3.2	1.0	50MR223□A11632
	0.033	1.6	3.2	1.0	50MR333□A11632
	0.047	1.6	3.2	1.0	50MR473□A11632
	0.068	1.6	3.2	1.4	50MR683□A21632
	1.0	3.2	4.5	1.8	50MR105□C23245
	1.5	3.2	4.5	2.2	50MR155□C33245
63	0.47	3.2	4.5	1.4	63MR474□C13245
	0.68	3.2	4.5	1.4	63MR684□C13245
	1.0	3.2	4.5	2.2	63MR105□C33245
100	0.15	3.2	4.5	1.4	100MR154□C13245
	0.22	3.2	4.5	1.8	100MR224□C23245
	0.33	3.2	4.5	2.2	100MR334□C33245

サイズ対比表 / Size Code Conversion

mm	inch
1632	0612
3245	1218