

Rubycon **メタライズドポリエステルフィルムコンデンサ** **MMWA-EF**
METALLIZED POLYESTER FILM CAPACITORS

MMWA-EF シリーズ
 SERIES

旧シリーズ

特長 / FEATURES

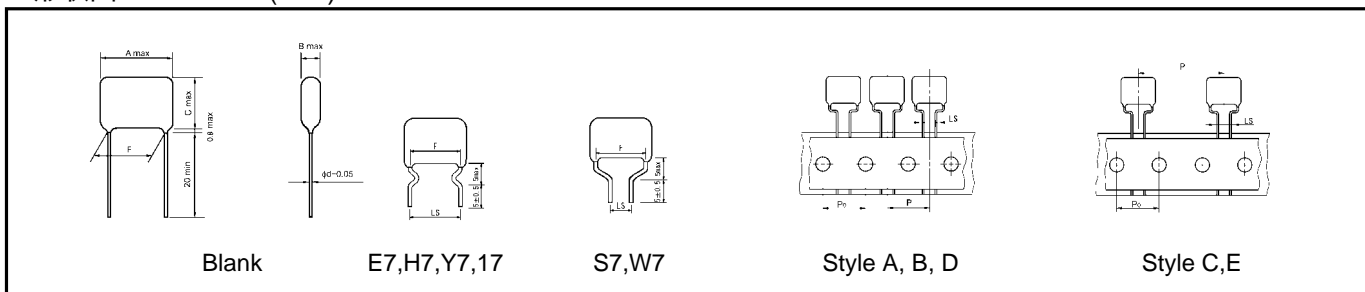
- 自己回復性のある、信頼性が高いコンデンサです。
- 外装に難燃性 (UL94 V-0) のエポキシ樹脂を使用していますので、安全性に優れています。
- These capacitors provide self-healing.
- Coated with flame-retardant (UL94 V-0) epoxy resin.



規格 / SPECIFICATIONS

カテゴリ温度/Category temperature	- 25 ~ + 85
定格電圧/Rated voltage (U _R)	125VAC, 250VAC
静電容量許容差/Capacitance tolerance	± 10%(K), ± 20%(M)
誘電正接/tan	0.01max at 1kHz
耐電圧/Voltage proof	U _R × 230% 60s
絶縁抵抗/Insulation resistance	2000M min
準拠規格/Reference standard	電気用品安全法, JIS C 5101-1

形状図 / OUTLINE(mm)



呼称方法 / PART NUMBER

<u>MMWA</u>	<u>EF</u>		
シリーズ名 Series	副記号 Sub mark	端子加工記号 Suffix	
定格電圧 Rated Voltage	定格静電容量 Rated capacitance	許容差 Tolerance	

記号 Symbol	定格電圧 U _R	記号 Symbol	許容差 Tolerance	記号 Symbol	加工形状 Lead style	記号 Symbol	加工形状 Lead style
125	125VAC	K	± 10%	Blank	Long lead type	W7	Lead forming cut LS=7.5
250	250VAC	M	± 20%	E7	Lead forming cut LS=7.5	TC	Style A, Ammo pack P=12.7 Po=12.7 LS=5.0
				H7	Lead forming cut LS=10.0	TX	Style B, Ammo pack P=15.0 Po=15.0 LS=5.0
				Y7	Lead forming cut LS=15.0	TL(F=10) TJ(F=15)	Style C, Ammo pack P=25.4 Po=12.7 LS=5.0
				17	Lead forming cut LS=22.5	TH	Style D, Ammo pack P=15.0 Po=15.0 LS=7.5
				S7	Lead forming cut LS=5.0	TN	Style E, Ammo pack P=30.0 Po=15.0 LS=7.5



メタライズドポリエステルフィルムコンデンサ

METALLIZED POLYESTER FILM CAPACITORS

MMWA-EF

寸法及び標準梱包数 / DIMENSIONS AND QUANTITY

定格電圧 / RATED VOLTAGE : 125VAC

品番 Part No.	定格静電容量 cap(μF)	寸法 Dimensions (mm)						標準梱包数 / Typical Packaging Quantity (pcs)						
								ロングリード品 Long Lead type		テーピング(つづら)品 - 形状別 Taping Ammo pack type - style				
		A	B	C	F ± 1.5	LS ± 0.5	d	Bag	Carton	A	B, D	C	E	
125MMWA103□EF**	0.01	10.5	5.5	9.5	7.5	5.0/7.5	0.6	200	6,000	1,000	-	-	-	
125MMWA153□EF**	0.015	10.5	5.5	9.5	7.5	5.0/7.5	0.6	200	6,000	1,000	-	-	-	
125MMWA223□EF**	0.022	10.5	5.0	9.5	7.5	5.0/7.5	0.6	200	6,000	1,000	-	-	-	
125MMWA333□EF**	0.033	10.5	5.5	9.5	7.5	5.0/7.5	0.6	200	6,000	1,000	-	-	-	
125MMWA473□EF**	0.047	10.5	6.0	10.5	7.5	5.0/7.5	0.6	200	6,000	1,000	-	-	-	
125MMWA683□EF**	0.068	10.5	6.0	12.5	7.5	5.0/7.5	0.6	200	6,000	1,000	-	-	-	
125MMWA104□EF**	0.1	10.5	7.0	13.5	7.5	5.0/7.5	0.6	200	5,000	1,000	-	-	-	
125MMWA154□EF**	0.15	13.0	7.0	13.0	10.0	5.0/7.5/10.0	0.6	200	4,000	-	500	500	-	
125MMWA224□EF**	0.22	13.0	8.0	15.0	10.0	5.0/7.5/10.0	0.6	200	3,000	-	500	400	-	
125MMWA334□EF**	0.33	18.5	8.0	14.5	15.0	5.0/7.5/15.0	0.8	100	2,000	-	-	400	300	
125MMWA474□EF**	0.47	18.5	8.5	17.0	15.0	5.0/7.5/15.0	0.8	100	2,000	-	-	400	300	
125MMWA684□EF**	0.68	26.0	8.0	15.5	22.5	22.5	0.8	200	2,000	-	-	-	-	
125MMWA105□EF**	1.0	26.0	9.5	17.0	22.5	22.5	0.8	200	800	-	-	-	-	

□ : 静電容量許容差記号 / Tolerance (K: ± 10%, M: ± 20%) **: 端子加工記号 / Suffix

定格電圧 / RATED VOLTAGE : 250VAC

品番 Part No.	定格静電容量 cap(μF)	寸法 Dimensions (mm)						標準梱包数 / Typical Packaging Quantity (pcs)						
								ロングリード品 Long Lead type		テーピング(つづら)品 - 形状別 Taping Ammo pack type - style				
		A	B	C	F ± 1.5	LS ± 0.5	d	Bag	Carton	A	B, D	C	E	
250MMWA103□EF**	0.01	13.0	5.0	9.0	10.0	5.0/7.5/10.0	0.6	200	6,000	-	1,000	500	-	
250MMWA153□EF**	0.015	13.0	6.0	10.0	10.0	5.0/7.5/10.0	0.6	200	6,000	-	1,000	500	-	
250MMWA223□EF**	0.022	13.0	6.5	11.0	10.0	5.0/7.5/10.0	0.6	200	4,000	-	1,000	500	-	
250MMWA333□EF**	0.033	13.0	7.0	13.5	10.0	5.0/7.5/10.0	0.6	200	4,000	-	500	500	-	
250MMWA473□EF**	0.047	13.0	8.0	15.0	10.0	5.0/7.5/10.0	0.6	200	3,000	-	500	400	-	
250MMWA683□EF**	0.068	18.5	7.5	14.0	15.0	5.0/7.5/15.0	0.8	100	3,000	-	-	400	400	
250MMWA104□EF**	0.1	18.5	8.5	16.5	15.0	5.0/7.5/15.0	0.8	100	2,000	-	-	400	300	
250MMWA154□EF**	0.15	18.5	10.0	18.0	15.0	5.0/7.5/15.0	0.8	200	1,000	-	-	-	-	
250MMWA224□EF**	0.22	18.5	12.0	20.0	15.0	5.0/7.5/15.0	0.8	200	1,000	-	-	-	-	
250MMWA334□EF**	0.33	26.0	11.0	21.0	22.5	22.5	0.8	200	1,000	-	-	-	-	
250MMWA474□EF**	0.47	26.0	13.0	23.0	22.5	22.5	0.8	100	1,000	-	-	-	-	

□ : 静電容量許容差記号 / Tolerance (K: ± 10%, M: ± 20%) **: 端子加工記号 / Suffix

- 注) 1. 接続条件 (Fig.1, Fig.2)
2. 雑音防止用として使用の場合、パルス電圧はTable 1の値以下として下さい。

- Note) 1. Operating circuit (Fig.1, Fig.2)
2. When operating capacitor for noise suppression, voltage of pulse applied to the capacitor shall be within value specified in Table 1.

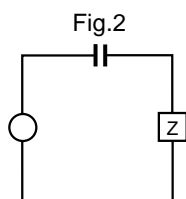
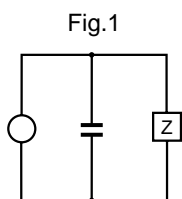


Table 1

定格電圧 Rated Voltage	パルス電圧 Pulse Voltage
125VAC	250Vo-p
250VAC	630Vo-p